

CONTACTS :

SON : Aymeric LEFEUVRE

06 82 64 69 92

digresktechnique@gmail.com

MUSICIENS : Nicolas Rozé

06 09 69 56 60

digreskgroup@gmail.com

FICHE TECHNIQUE SON

Cette Fiche Technique fait partie intégrante du contrat.

Merci de prévoir deux places de parking au pied de la scène.

Diffusion :

Système son de qualité professionnelle, stéréo.

Puissance adaptée à la salle, au lieu, au public. Calibrée et égalisée avant l'arrivée du groupe.

Régie :

Console numérique avec EQ, gate et comp sur chaque tranche. Présence d'un technicien connaissant le fonctionnement de la console pendant toute la durée de la prestation. Soundcraft, Innovason, Yamaha... Si besoin, nous pouvons fournir notre propre console et multipaire numérique. Dans ce cas, le temps de balances peut être largement réduit car les réglages y sont enregistrés. Contactez Aymeric.

La régie son sera placée au sol dans l'axe médian de la scène à 20 mètres maximum. En aucun cas elle ne sera sous un balcon, contre un mur ou excentrée.

Filtrage et Effets :

EQ, Gate et Compresseurs sur chaque tranche. 1 EQ 31 bande / wedge.

1 RVRB Hall Longue, 1 RVRB Room Drum longue, 1 RVRB Plate Medium, 1 Delay mono avec tap, dans cet ordre. Merci de préparer les masters d'envois d'effets sur la page principale de la console.

Retours :

10 circuits indépendants si possible, pour 2 circuits ear-monitors en Stéréo, 2 en mono et 4 circuits wedges mono. Si vous manquez de circuits, prévoir au minimum 8 circuits mono, soit 4 Aux ear-monitors et 4 Aux wedges.

4 retours identiques (type APG, D&B Max, Yamaha DXR 12 ...)

4 égaliseurs 31 bandes pour les wedges.

Scène :

8m x 6m minimum / hauteur minimale 40cm.

Prévoir pour la batterie un praticable de 3m x 2m (ou 3 praticables de 2m x 1m). En cas de scène extérieure, elle doit être couverte.

5 Grands Pieds Perche (GPP) et une barre de couple.

DIGRESK tourne avec deux joueurs de cornemuse différents, Ghislain ou Roland. En fonction des dates, vous trouverez un patch différent selon le musicien présent. (versions différentes jointes.)

Bien sûr, toutes ces demandes étant contractuelles, elles n'en sont pas moins négociables. En cas de problème, contactez nous, pour trouver ensemble les solutions ! D'avance, merci de votre accueil.

PATCH (Piper : Gigi)							
N°	ss patch	Instruments	Micros	48 V	Stand	Ins	HF
1	1	Kick	D6 fourni		clamp	C/G	
2	2	Snare Top	I5 fourni		clamp	C/G	
3	3	Snare Bottom	I5 fourni		clamp	C/G	
4	4	Hit Hat	C535 fourni	X	clamp		
5	5	Tom high 1	mk012 Oktava fourni		clamp	G	
6	6	Tom high 2	C535 fourni		clamp	G	
7	7	Over head L	Oktava fourni	X	clamp		
8	8	Over head R	Oktava fourni	X	clamp		
9	9	Sample Left	XLR		Rack sampleur Batteur		
10	10	Sample Right	XLR				
11	11	Sample Mono (basse)	XLR				
12	12	Guitare Jardin	e906 fourni		PPP fourni		708,775
13	13	Guitare Cour	e906 fourni		PPP fourni		707,675
14	14	MD Accordéon	ATM350 fourni		Rack HF Digresk	C	702,200
15	15	MG Accordéon	cellule intégrée fournie			C	703,300
16	16	Bombarde pav.	Beta98 fourni				705,800
17		Cornemuse	DI fournie	X	-		869,850
18		Cornemuse	DI fournie	X	-		869,850
19		Flûte trav	LCM 70 fourni	X	-	C	
20		Voix Juju Jardin	e835 fourni		GPP	C	
21		Voix Lead centre	SM 58 à fournir		GPP	C	
22		Voix Fred Cour	SM 58 à fournir		GPP	C	
23		Ambiances ears J	Oktava fourni	X	GPP		
24		Ambiances ears C	Oktava fourni	X	GPP		
25-26		FX 1 Return	Hall Longue				
27-28		FX 2 Return	Drum Plate				
29-30		FX 3 Return	Vocal Plate				
31-32		FX 4 Return	Tap Dly (prévoir tap sur la console ou à portée)				
N°	ss patch	ou si Mono	AUX	Musiciens		Freq HF	
1			Wedge Jar	Julien GTR			
2			Wedge Jar Centre	Kevin Chant			
3			Wedge Cour Centre	Nico Tex			
4			Wedge Cour	Fred GTR			
5	1	si mono	Ears HF 1 L	Nico Rosé - ACCORDÉON	Rack HF Digresk	à définir	
6	2	5	Ears HF 1 R				
7	3	si mono	ampli casque L	Anthony - BATTERIE	Rack Sampleur Batteur		
8	4	6	ampli casque R				
9		si mono 7	Ear Mono	Nico-Latex – BOMBARDE	Boîtier ceinture, fil à la patte.		
10		si mono 8	Ear HF Mono	Ghislain - KORN – FLUTE	Rack HF Digresk	à définir	

Les fréquences des systèmes HF peuvent être modifiées sauf la cornemuse

PATCH (Piper : Roland)							
N°	ss patch	Instruments	Micros	48 V	Stand	Ins	HF
1	1	Kick	D6 fourni		clamp	C/G	
2	2	Snare Top	I5 + SM57 fourni		clamp	C/G	
3	3	Hit Hat	C535 fourni	X	clamp		
4	4	Tom high 1	mk012 Oktava fourni		clamp	G	
5	5	Tom high 2	C535 fourni		clamp	G	
6	6	Over head L	Oktava fourni	X	clamp		
7	7	Over head R	Oktava fourni	X	clamp		
8	8	Sample Left	XLR		Rack sampleur Batteur		
9	9	Sample Right	XLR				
10	10	Sample Mono (basse)	XLR				
11	11	Guitare Jardin	e906 fourni		PPP fourni		708,775
12	12	Guitare Cour	e906 fourni		PPP fourni		707,675
13	13	MD Accordéon	ATM350 fourni		Rack HF Digresk	C	702,200
14	14	MG Accordéon	cellule intégrée fournie			C	703,300
15	15	Bombarde pav.	Beta98 fourni				705,800
16	16	Cornemuse	Beta98 fourni	X			706,500
17		Flûte trav	C535 fourni	X	GPP	C	
19		Voix Juju Jardin	e835 fourni		GPP	C	
20		Voix Lead centre	SM 58 à fournir		GPP	C	
21		Voix Fred Cour	SM 58 à fournir		GPP	C	
22		-	-	-	-	-	-
23		Ambiances ears J	Oktava fourni	X	GPP		
24		Ambiances ears C	Oktava fourni	X	GPP		
25-26		FX 1 Return	Hall Longue				
27-28		FX 2 Return	Drum Plate				
29-30		FX 3 Return	Vocal Plate				
31-32		FX 4 Return	Tap Dly (prévoir tap sur la console ou à portée)				
N°	ss patch	ou si Mono	AUX	Musiciens		Freq HF	
1			Wedge Jar	Julien GTR			
2			Wedge Jar Centre	Kevin Chant			
3			Wedge Cour Centre	Roland Cornemuse			
4			Wedge Cour	Fred GTR			
5	1	si mono	Ears HF 1 L	Nico Rosé - ACCORDÉON	Rack HF Digresk	à définir	
6	2	5	Ears HF 1 R				
7	3	si mono	ampli casque L	Anthony - BATTERIE	Rack Sampleur Batteur		
8	4	6	ampli casque R				
9		si mono	Ears HF 2 L	Nico-Latex – BOMBARDE	Rack HF Digresk	à définir	
10		7	Ears HF 2 R				

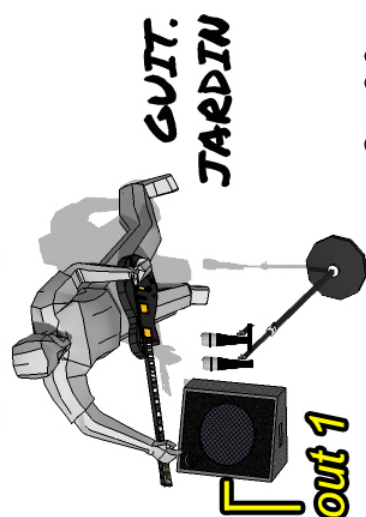
Les fréquences des systèmes HF peuvent être modifiées sauf la cornemuse

c = Prises elec



in 12

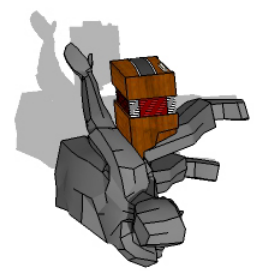
cc



GUIT. JARDIN

out 1

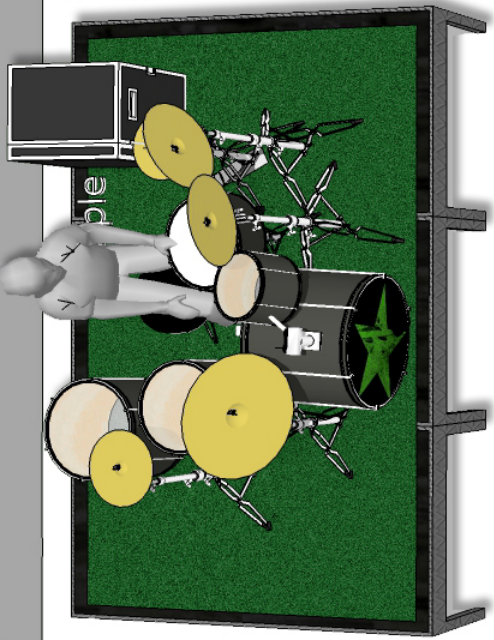
cc **VOCODER in 11**
VOIX JULIEN in 21



ACCORDEON HF



AMB in 23



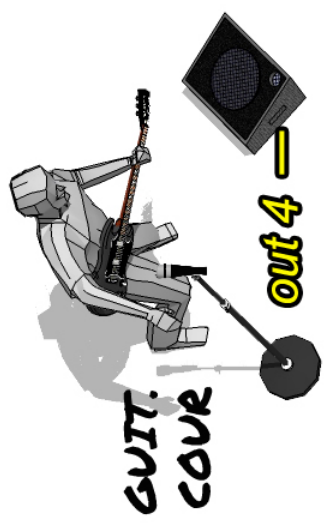
BATTERIE

ccc

SAMPLES + RACK HF
in 1 à 10
et 14 à 16
out 5 à 10

ccc

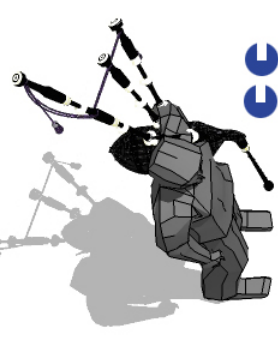
in 13



GUIT. COUR

out 4

VOIX FRED in 22



CORNEMUSE in 18-19

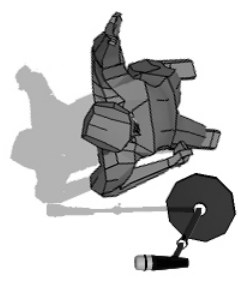
+ FLUTE in 17



AMB in 24



BOMBARDE HF



VOIX LEAD in 20

out 2

out 3

